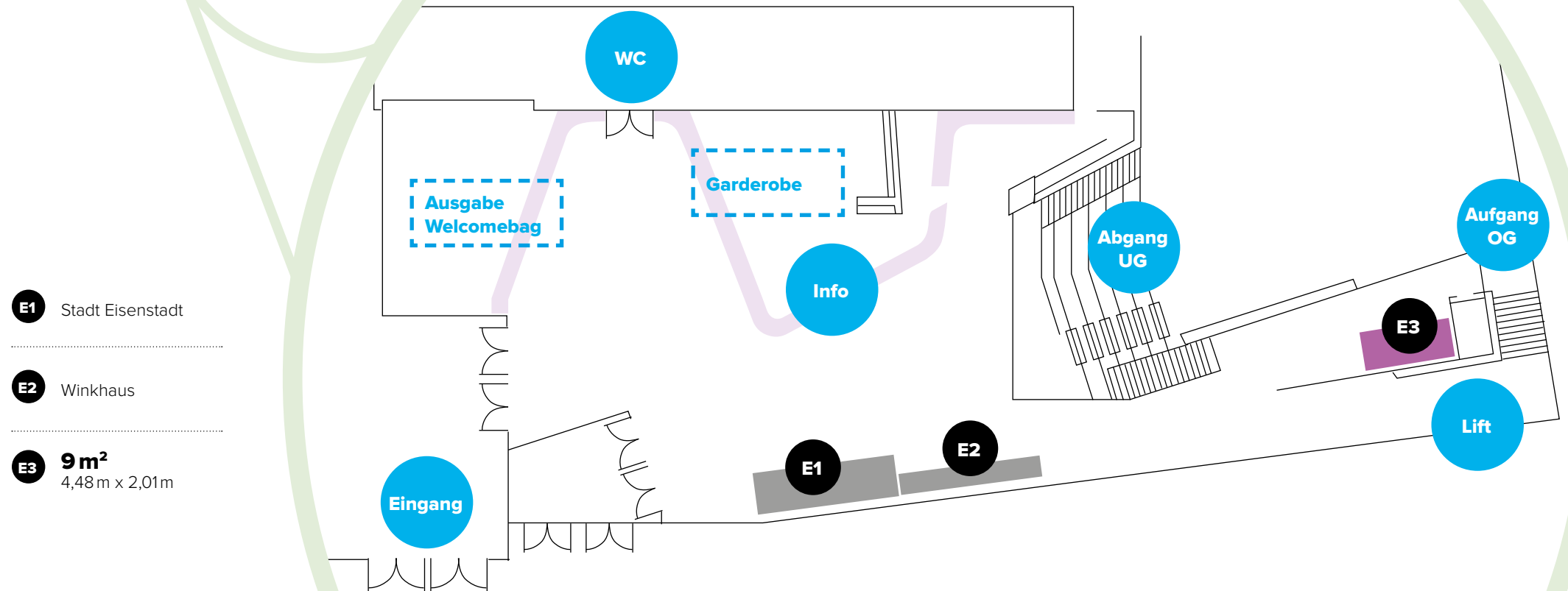
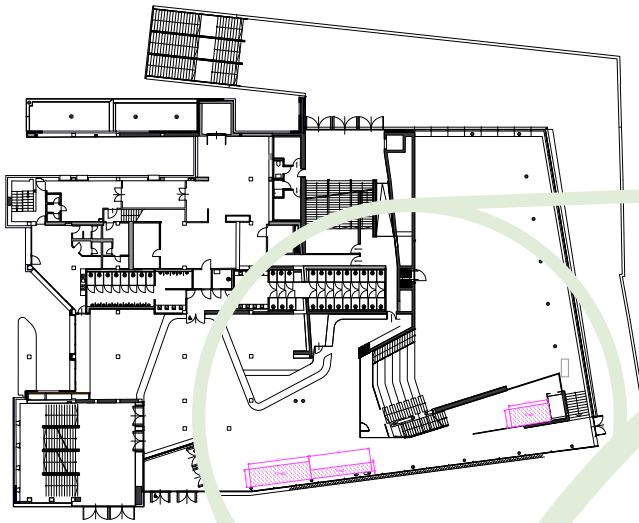


# Ausstellungsflächen Erdgeschoß

max. Bauhöhe: 2,50 m



Eisenstadt.  
Die kleinste  
Großstadt der Welt.

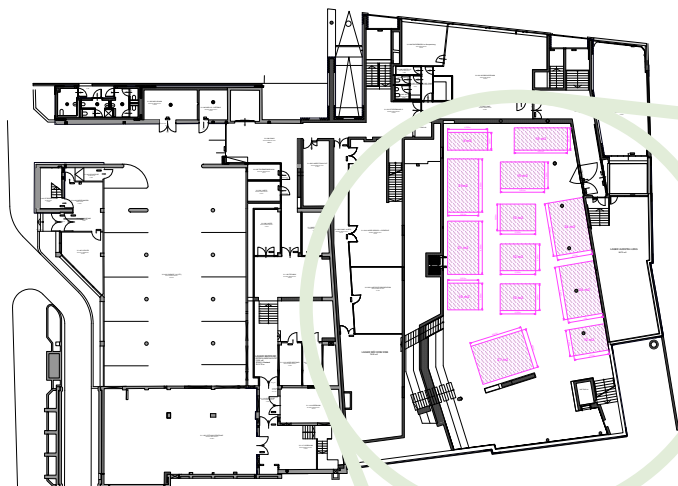


# Ausstellungsflächen Untergeschoß

max. Bauhöhe: 4,00 m

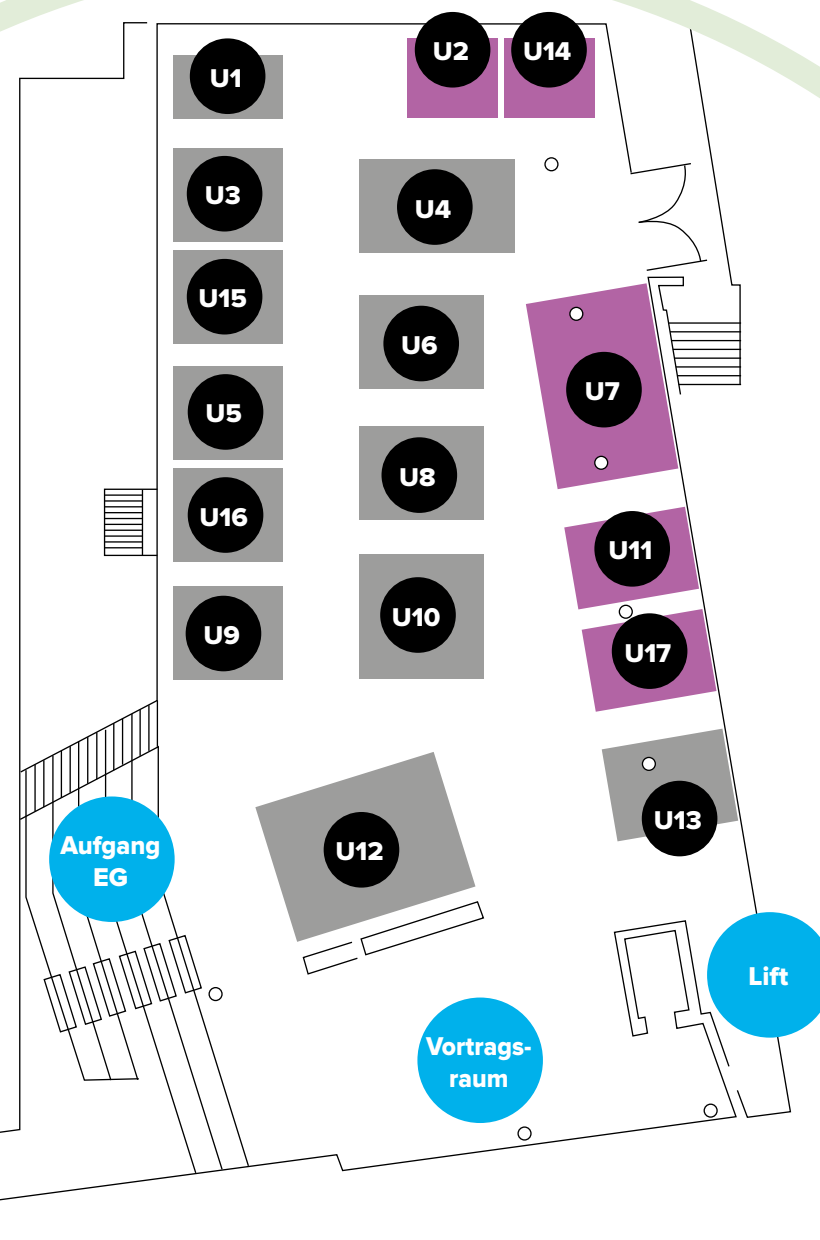


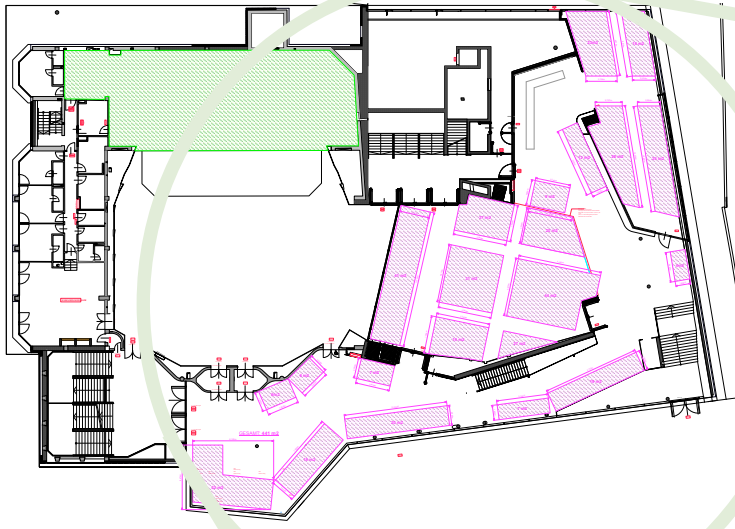
Eisenstadt.  
Die kleinste  
Großstadt der Welt.



- |   |   |
|---|---|
| <b>U1</b> Kelag                                     | <b>U14</b> <b>7,5 m<sup>2</sup></b> 3,00 m x 2,50 m |
| <b>U2</b> <b>7,5 m<sup>2</sup></b> 3,00 m x 2,50 m  | <b>U15</b> Kelag                                    |
| <b>U3</b> Kelag                                     | <b>U16</b> Lightwell                                |
| <b>U4</b> <b>15 m<sup>2</sup></b> 5,00 m x 3,00 m   | <b>U17</b> <b>12 m<sup>2</sup></b> 3,00 m x 4,00 m  |
| <b>U5</b> <b>10,5 m<sup>2</sup></b> 3,00 m x 3,50 m |   |
| <b>U6</b> <b>12 m<sup>2</sup></b> 4,00 m x 3,00 m   |   |
| <b>U7</b> <b>24 m<sup>2</sup></b> 6,00 m x 4,00 m   |   |
| <b>U8</b> Neuhauser Verkehrstechnik                 |   |
| <b>U9</b> Schubert & Franzke                        |   |
| <b>U10</b> Comm-Unity                               |   |
| <b>U11</b> <b>12 m<sup>2</sup></b> 3,00 m x 4,00 m  |   |
| <b>U12</b> Saubermacher                             |   |
| <b>U13</b> BBG                                      |   |

**Mittagessen am  
21. + 22.5.2025,  
sowie Bierempfang am  
21.5.2025 finden im  
UNTERGESCHOSS  
statt!**





# Ausstellungsflächen Obergeschoß

max. Bauhöhe: 2,50 m



Eisenstadt.  
Die kleinste  
Großstadt der Welt.



- |  |   |
|--|---|
| <b>O1</b> PSC  | <b>O14</b> BIG                                      |
| <b>O2</b> Forschungsgesellschaft<br>Straße Schiene Verkehr | <b>O15</b> MSR                                      |
| <b>O3</b> Bank Austria                                     | <b>O16</b> Younion                                  |
| <b>O4</b> KDZ  | <b>O17</b> Kommunalvertrieb Pirker                  |
| <b>O5</b> Post   | <b>O18</b> Wiener Städtische                        |
| <b>O6</b> KM CONCEPT                                       | <b>O19</b> Radarrent                                |
| <b>O7</b> BIG  | <b>O20</b> Blachere                                 |
| <b>O8</b> Stadt Leoben                                     | <b>O21</b> <b>26 m<sup>2</sup></b> 10,33 m x 2,70 m |
| <b>O9</b> Stadt Leoben                                     | <b>O22</b> <b>23 m<sup>2</sup></b> 6,58 m x 3,14 m  |
| <b>O10</b> Würth   | <b>O23</b> <b>10 m<sup>2</sup></b> 4,5 m x 2,30 m   |
| <b>O11</b> JobRad  | <b>O24</b> <b>10 m<sup>2</sup></b> 4,5 m x 2,30 m   |
| <b>O12</b> Goldbeck  | <b>O25</b> <b>10 m<sup>2</sup></b> 4,5 m x 2,30 m   |
| <b>O13</b> Skidata   | <b>O26</b> <b>10 m<sup>2</sup></b> 4,5 m x 2,30 m   |

